

新築1K！浦添市牧港に完成！！

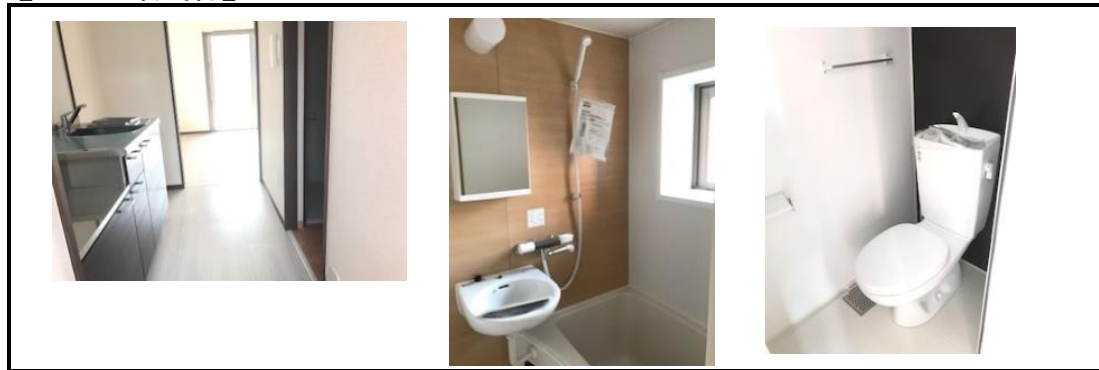
防犯カメラ・オートロック付で安心！インターネット無料で使い放題！

【外観・景色】



**入居者
無料！
光インターネット
マンション**

【室内・設備】



【間取り】

ガス乾燥機付！



賃貸条件			
名称	planet		
賃料	38,000円～44,000円		
駐車場	1台3,000円(駐車場台数限り有)		
共益費	5,000		
敷金	0円	礼金	0円
清掃準備金	25,000	火災保険	12,000円～
仲介手数料	家賃1ヵ月分	更新手数料	5,400円
家賃保証料	月額20%+分割払		
物件概要			
交通	公民館入口バス停徒歩3分		
交通	牧港バス停徒歩6分/西原IC車で8分		
所在地	浦添市牧港2		
入居可能日	即時		
間取り	1K	専有面積	6.78坪
間取り詳細	K2.2帖 洋室6.8帖		
物件構造	鉄筋コンクリート	完成年月	新築
階数	5階建て	方位	
種別	賃貸マンション	契約期間	2年
設備			
Wi-Fi対応インターネット無料	オートロック		
防犯カメラ	ガス乾燥機		
室内洗濯機置場	エレベーター		
エアコン	バス・トイレ別		



【周辺施設】



便利な環境！

608	607	606	605	603	602	601	エレベーター
申	42,000	42,000	42,000	42,000	42,000	43,000	
508	507	506	505	503	502	501	
43,000	41,000	41,000	41,000	41,000	41,000	42,000	
408	407	406	405	403	402	401	
42,000	40,000	40,000	40,000	40,000	40,000	41,000	
308	307	306	305	303	302	301	
申	39,000	39,000	39,000	39,000	39,000	40,000	
208	207	206	205	203	202	201	
40,000	申	38,000	38,000	38,000	申	申	



宅地建物取引業者免許番号：沖縄県知事(2)第4007号

株式会社 彩都ハウジング

〒901-2227 宜野湾市宇地泊730-1 1F

定休日：日曜日 営業時間：9:00～18:00

TEL 098-890-3360

FAX 098-890-3361

Email info@saito-1.com

URL http://saito-1.com/

取引態様	手数料
代理	100%