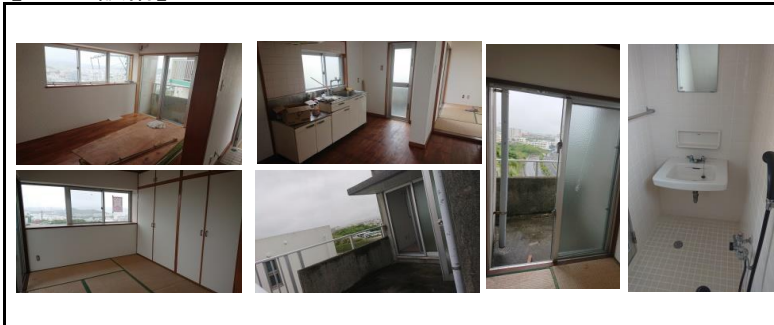


那覇IC付近で交通に便利な2DK！3面バルコニーで高台に立地

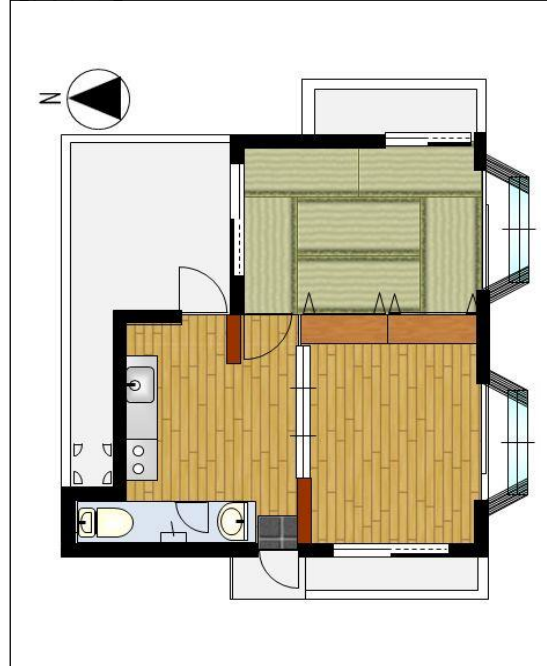
【外観・景色】



【室内・設備】



【間取り】



【周辺施設】

識名園



サンエー



南部医療センター



那覇市民体育館



| 賃貸条件 | | | |
|---------|--------------------|-------|----------|
| 名称 | 真地共同住宅 | | |
| 賃料 | 38,000円 | | |
| 駐車場 | なし バイク有り | | |
| 共益費 | 2,000円 | 修繕積立金 | 0円 |
| 敷金 | 1ヵ月 | 礼金 | 0円 |
| | | 火災保険 | 12,000円～ |
| 仲介手数料 | 家賃1ヵ月分 | 更新手数料 | 5,400円 |
| 家賃保証料 | 月額70%もしくは月額20%+分割払 | | |
| 物件概要 | | | |
| 学区 | 真地小学校 | | |
| 所在地 | 那覇市真地49-5 | | |
| 入居可能日 | 2016年6月 | | |
| 間取り | 2DK | 専有面積 | 約9坪 |
| 間取り詳細 | DK6洋室6和室6 | | |
| 物件構造 | 鉄筋コンクリート | 完成年月 | 1994年5月 |
| 階数 | 3階建て | 方位 | 南 |
| 種別 | 賃貸マンション | 契約期間 | 2年 |
| 設備 | | | |
| 3面バルコニー | | | |



宅地建物取引業者免許番号：沖縄県知事(2)第4007号

株式会社 彩都ハウジング

☎901-2227 宜野湾市宇地泊730-1 1F

定休日：日曜日 営業時間：9:00～18:00

TEL 098-890-3360

FAX 098-890-3361

E-mail info@saito-1.com

URL http://saito-1.com/

| | |
|------|-----|
| 取引態様 | 手数料 |
| 代理 | 50% |